

Software MSF

• Descripción

Programa Software especialmente dedicado a la recepción, control y monitorización de la posición de todo tipo de buques en tiempo real. Incluye manual y CD de instalación.

• Funcionamiento

El Software MSF una vez ejecutado descarga vía Internet las posiciones de los buques que el cliente tiene bajo control.

El programa muestra al usuario la posición actual de los buques y la ruta seguida por éstos, permitiendo el control total de cualquier flota.

El Software, intuitivo y de fácil manejo, permite múltiples opciones como filtrar las posiciones por fecha, cálculo de distancias, ETA, replay, velocidad y rumbo, etc.

Los mensajes de los buques, encriptados para mayor seguridad, son descargados de forma automática y desatendida.

• Ventajas

- Cartografía vectorial marina C-MAP con posibilidad de compra de cartas de detalle de cualquier zona del mundo.

- Descarga automática de las posiciones de los buques.

- Tiempo entre descargas de posiciones configurable por el usuario.

- Opción de descarga bajo petición del usuario.

- Diferentes tipos de Zoom.

- Posibilidad de pintar líneas y texto sobre la carta.

- Información de Velocidad y Rumbo de cada buque.

- Cálculo de distancias.

- Cálculo de ETA (Estimated Time of Arrival) para cada buque.

- Seleccionar la visualización de un determinado grupo de buques.

- Alias de los buques.

- Seleccionar la visualización por rango de fechas.

- Icono de cada buque configurable.

- Color y longitud de las trazas configurables por buque.

- Posibilidad de realizar "Replay" por zona ó por barco. Velocidad configurable.

- Permite enviar telecomando de actualizar posición "Polling" a cualquiera de los buques para recibir de éste una posición instantánea.

- Idioma del programa configurable por el usuario.

- Permite visualizar hasta 5000 buques.

- Comunicaciones encriptadas para mayor confidencialidad y seguridad de los datos.



Inmarsat D+

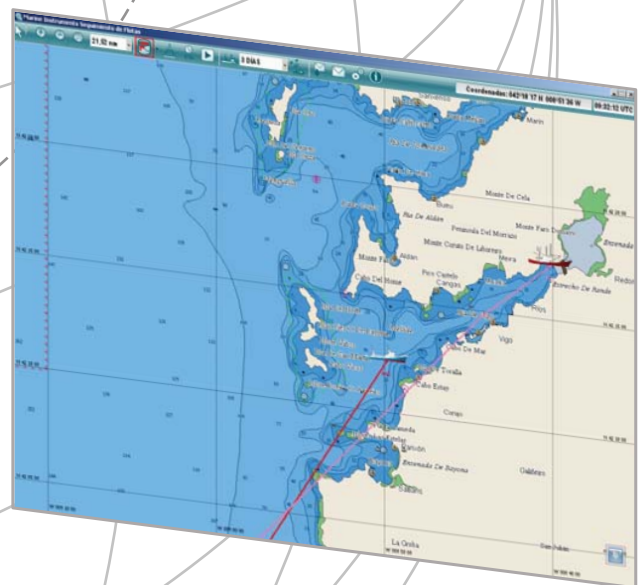
GPS

servidor

e-mail

● Características técnicas

- Cada buque que se desee tener monitorizado debe incorporar una antena MSF. Se venden por separado.
- Sistema Operativo Windows XP.
- Procesador mínimo 1.5GHz. 512MB de memoria RAM y disco duro de 1GB.
- Resolución óptima de pantalla 1280x1024. Se recomienda la visualización en un monitor de 19" o superior.
- Conexión a Internet.



NAUTICAL

C/ Gomera, 8.
28700 San Sebastián de los Reyes. Madrid
TLF: +34 91 654 94 11
FAX: + 34 91 654 96 00
e-mail: nautical@nautical.es
web: www.nautical.es

agente general